

Édition 2025

# Guide pour vélo à assistance électrique : Du démarrage au nettoyage sans perdre les pédales !



# Véto&go

# Sommaire :

---



Caractéristique du vélo	<b>Page 1</b>	Que faire en cas de problème ?	<b>Page 7</b>
Accessoires	<b>Page 2</b>	Conseils pour une meilleure	<b>Page 8</b>
Utilisation du vélo...	<b>Page 3</b>	autonomie	
...de manière sécurisée	<b>Page 4</b>	Sécurité & Vol	<b>Page 9</b>
Batterie & Recharge	<b>Page 5</b>	Besoin d'aide ?	<b>Page 10</b>
Entretien & Bonnes pratiques	<b>Page 6</b>		

# Caractéristique du vélo... :

---



## → Confort et design :

Cadre en aluminium léger et robuste.

Fourche avant suspendue pour absorber les chocs et améliorer le confort sur tous types de terrains.

## → Sécurité :

Freins à disque Shimano pour un freinage efficace.  
Éclairage LED intégré.

## → Technologie et autonomie :

Moteur central et batterie pour une assistance fluide.



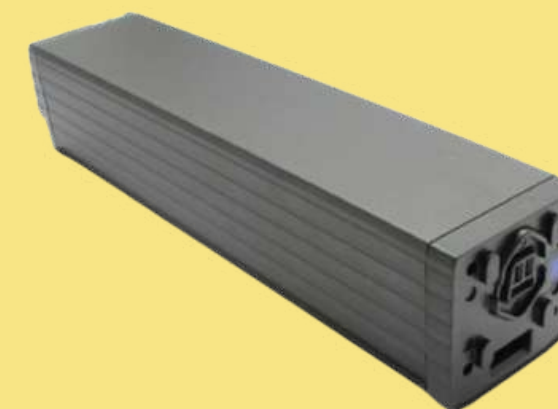
# Accessoires :

---

Vélo&go



- ⚠ Vérifier les attaches et les sangles
- 👉 Adapter le siège pour que le bébé adopte une bonne position
- ② Faire des pauses plus régulières que pour les adultes



- ✓ Transporter la batterie dans une pochette de protection
- ☀ Ne pas exposer continuellement à la chaleur
- 🔌 Utiliser le bon chargeur

# Utilisation du vélo... :

---



## Mise en route :

▶ **Allumer** : Appuyez sur le bouton d'allumage de l'écran.

➡ **Sélectionner l'assistance** : Ajustez l'aide électrique avec les boutons (+) et (-).


 **Rouler** : Pédalez pour activer l'assistance.

⬛ **Éteindre** : Appuyez sur le bouton d'allumage quelques secondes.

## 3 Modes d'assistance :

 **Éco** : Faible assistance, autonomie maximale.

~ **Normal** : Équilibre entre assistance et autonomie.

 **Boost** : Assistance maximale, idéal en cas de résistance (relief, vent, etc).



*PS : Plus l'assistance augmente plus c'est facile et moindre est la fatigue.*

## ...de manière sécurisée :

---



- ➔ Utilisez les **deux freins progressivement**, ne pas freiner **brusquement** pour éviter l'**usure prématurée**.
- ➔ Respecter le **Code de la route**.
- ➔ **Vérifier** la bonne marche du **système d'éclairage**.
- ➔ **Respecter** les charges **maximales autorisées** dans le **panier** et sur le **porte bagage**.
- ➔ **Jamais 2 personnes sur 1 vélo**.
- ➔ **Porter** un gilet réfléchissant lorsque la **visibilité** est **réduite** est **vivement conseillé**.
- ➔ Le port du **casque** est vivement **recommandé** pour les adultes et **obligatoire** pour les enfants.

# Batterie & Recharge :

---



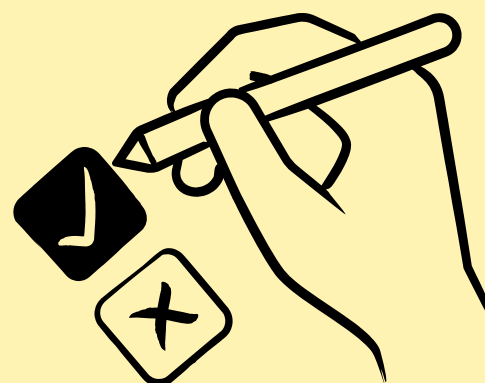
- ➔ Retirez la **batterie** avec la **clé fournie** pour la recharger.
- ➔ Branchez-la **uniquement** avec le chargeur fourni.
- ➔ Temps de charge : environ 4 à 6 heures.
- ➔ Ne laissez pas la batterie se vider **complètement** pour prolonger sa durée de vie.
- ➔ Stockez-la à **température ambiante** et à l'**abri** de l'**humidité**.



# Entretien & Bonnes pratiques :



Contrôler régulièrement l'état général du vélo.



Nettoyez le vélo avec un chiffon humide (évitez le jet d'eau haute pression "karcher") et lubrifiez la chaîne tous les mois ou après une pluie.



Gonflez les pneus et vérifiez la pression régulièrement (pression recommandée indiquée sur le pneu).



Signalez tout problème rapidement pour éviter l'usure prématurée. Ne pas changer vous-même les composants d'origine.



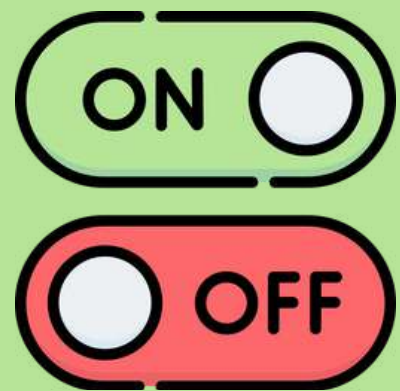


# Que faire en cas de problème ? :



## 1 Le vélo ne s'allume pas ?

Vérifiez la batterie et l'allumer avec le bouton de l'écran.



## 2 L'assistance ne fonctionne pas ?

Assurez-vous que la batterie soit bien enclenchée.



## 3 Un bruit / Une pièce desserrée ou cassée ?

Ne tentez pas de réparer seul, contactez-nous.



# Conseils pour une meilleure autonomie :



Anticipez vos freinages  
et accélérations.



Utilisez un mode  
d'assistance adapté (ne  
pas rouler constamment  
en Boost).



Pédalez  
régulièrement pour  
aider le moteur.



Ne surchargez pas le  
vélo.



# Sécurité & Vol :

---



- **Toujours attacher** (en priorité) la roue avant en **enserrant** aussi le cadre du vélo avec un **antivol** de qualité.
- Fixez le cadre et la roue à un point **fixe**.
- Ne laissez pas la **batterie** sur le vélo en stationnement prolongé.

## ***Besoin d'aide ? :***

---



 **Site web :** [stibus.fr](http://stibus.fr).

 **Adresse :** Agence **Stibus**, Place de la Gare, 59600 Maubeuge.

 **Adresse mail :** [reservation-velo@stibus.fr](mailto:reservation-velo@stibus.fr)

 **N° Vert** 0 800 00 49 45

# ***Bonne route et roulez en toute sécurité !***