

Aulnoye Info

➔ numéro 152

02
10
Février
2010



Le centre ville se redessine

Centre d'essais ferroviaires

Un projet qui pourrait créer
200 emplois
Lire en page 3



27 et 28 mars

11e Rendez-vous des Saveurs
et du Tourisme en Avesnois
Lire en page 2



Soutenez le projet du Centre Européen d'Essais Ferroviaires en adhérant au comité de soutien soit par internet sur www.aulnoye-aymeries.fr ou en vous rendant en mairie de Bachant et d'Aulnoye-Aymeries.

11e Rendez-vous des Saveurs et du Tourisme

«L'AVESNOIS EST UN BEAU TERRITOIRE, VOUS POUVEZ EN ÊTRE FIERS»

Jean-Michel Bérard, Préfet de région

Avec près de 15 000 visiteurs en moyenne ces dernières années, le Rendez-vous bénéficie d'une belle réputation que les organisateurs, le Syndicat d'Initiative en tête, s'emploient à faire fructifier tout en privilégiant la qualité à la quantité.

C'

est l'évènement régional qui annonce le printemps et réveille les appétits ! Le week-end des 27 et 28 mars, la onzième édition du Rendez-vous des Saveurs et du Tourisme en

Avesnois ouvre ses portes sur un univers au fort accent du terroir où l'on y défend le savoir-faire, les traditions, les produits, les richesses et le potentiel économique et touristique de ce territoire. C'est aussi, un lieu de détente à parcourir en famille...

Si la Ville demeure avec le lycée hôtelier Jeanne d'Arc, le pilier de la manifestation, c'est désormais le Syndicat d'Initiative qui porte l'organisation du Rendez-vous. Bernard Larzet, 1er adjoint au Maire et président de l'association reste aux commandes. Comme chaque année, le salon s'ouvre sur la Belgique, en particulier le sud du Hainaut, la Crête, la Pologne et l'Allemagne avec nos amis de la ville jumelée de

Quedlinburg. Bien entendu, les producteurs, commerçants et restaurateurs locaux, les sites et équipement touristiques, les artisans et les agriculteurs tiennent le haut du pavé car le Rendez-vous est une vitrine du Pays Sambre-Avesnois.

Sur le site de l'Attoque, vous y retrouverez l'espace ferme couvert de 900 m², l'eau et ses milieux naturels, l'espace enfants, des animations et un chapiteau exposants de 3 500 m² avec 140 stands. Le cadre extérieur avec les spécificités naturelles et paysagères du Pays Sambre Avesnois a été mis en scène à l'origine par un architecte paysagiste local et repris et amélioré d'année en année : utilisation des essences locales, création d'un jardin, d'un étang, présentation du bocage et du patrimoine forestier (la forêt de Mormal et ses différentes richesses). **En train, en bus, à pied, à cheval, en voiture, les 27 et 28 mars venez en Avesnois au 11e Rendez-vous des Saveurs et du Tourisme.**

Rendez Vous
DES SAVEURS ET DU TOURISME
EN AVESNOIS
les 27 MARS 2010
28 AULNOYE-AYMERIES

bienvenue en avesnois !

Edition 2009... ils ont dit
« On vient tous les ans, c'est un bel endroit, c'est bien organisé, il y a du monde, c'est chaleureux »
C. Gravez Ferme du Pont des Loups

« On est très content de venir, de montrer notre élevage et faire connaître notre métier »
M. Rousseau, agriculteur

« Ça permet de repérer des petits producteurs et de valoriser des artisans qui travaillent dans beaucoup de domaines »
Une visiteuse

INFOS SUR
aulnoye-aymeries.fr

Infos pratiques

Lieu : Site de l'Attoque

Entrée : 2€ / Gratuit – 12 ans.

Ouverture le samedi de 10h à 20h
et le dimanche de 10h à 19h

Parkings gratuits
Navettes de bus gratuites

Jeux dangereux en milieu scolaire EN PARLER C'EST EMPÊCHER D'AUTRES VICTIMES

Les 25 et 26 mars 2010, le Centre Social et Culturel La Florentine organise au Collège Félix Del Marle une action de prévention concernant les « jeux dangereux ». Le jeudi 25 mars, l'Association SOS Benjamin (www.jeuxdangereux.fr) fera une intervention auprès des classes de 6e. Il sera question de prévenir et d'alerter sur les dangers de ces jeux (le foulard...). Le vendredi 26 mars, à 14h, les parents sont invités à une conférence pour prendre connaissance de ces pratiques qui touchent en France un million de jeunes de 7 à 17 ans.

LE SERVICE DES ÉTRANGERS EST EN SOUS-PREFECTURE

Depuis le 3 février 2010, le service des étrangers de la Préfecture de Lille est, désormais, administré par la sous-préfecture d'Avesnes pour les ressortissants domiciliés dans l'arrondissement. Il délivre les documents suivants : récépissés de demande de cartes de séjour et autorisation provisoire, les titres de séjour, les titres d'identités républicains, les documents de circulation pour étrangers mineurs, les listes de participants à un voyage scolaire à l'intérieur de l'Union Européenne, les titres de voyage pour réfugiés, les visas de retour et les décisions de prorogation des visas consulaires. **Si vous avez des questions, le bureau des Affaires Générales de la Mairie est à votre service. Tél. 03 27 53 63 74.**

NUMÉRICABLE S'APPUIE SUR UN COMMERCE LOCAL

Bonne nouvelle pour tous les abonnés au réseau câblé, Numéricable semble enfin vouloir améliorer sa relation clientèle en développant un partenariat avec un commerce local qui sera l'interlocuteur privilégié pour les abonnés. Le magasin Lacroix Sat assure le service aux abonnés comme suit : vente de contrats, conseils, restitution du «décodeur», résiliation... Ce commerce ne se charge pas du raccordement au réseau câblé, ni de l'entretien en cas de panne par exemple. Il vous faut contacter le service client de Numéricable au 39 90.

Un conseiller Numéricable reprendra à toutes vos questions en mairie, les 10,11, et 12 mars de 10h30 à 12h30 et de 14h à 19h



VERROUILLER VOTRE PORTE

A la suite de quelques cambriolages dans la région le commissariat de police d'Aulnoye-Aymeries rappelle une consigne élémentaire de sécurité qui consiste à bien verrouiller les différents accès de votre domicile à n'importe quelle heure du jour ou de la nuit. Cela semble évident et pourtant, certains voleurs audacieux pénètrent dans les habitations dont, malheureusement, la porte serait restée ouverte. Un tour de clef évitera bien des désagréments.

LA DECHÊTTERIE EN MODE ÉTÉ DÈS LE 1ER MARS

L'accès aux déchetteries nécessite d'habiter l'Agglomération et d'apposer sur le pare-brise de son véhicule le badge délivré par l'AMVS. Ce badge est obtenu en fournissant un justificatif de domicile (loyer, factures...) et la carte grise du véhicule. Les services qui délivrent ce document se trouvent au 159 bis rue de La Liberté à Maubeuge. Tél. 0800 306 573 (numéro vert gratuit).

Horaire d'été (1) à compter du 1er mars

Lundi de 14h à 18h45/Mardi de 14h à 18h45

Mercredi de 9h à 18h45/Judi de 14h à 18h45

Vendredi de 14h à 18h45/Samedi de 9h à 18h45

Dimanche de 9h à 11h45/(1) sauf jours fériés

CONSTRUCTION D'UNE RÉSIDENCE SERVICE POUR ADULTES EN SITUATION DE HANDICAP

Avec cet équipement inédit dans l'Avesnois, la Ville poursuit sa politique en faveur des personnes handicapées.

La ville d'Aulnoye-Aymeries adopte depuis des années, une politique de développement d'accueil adaptés aux personnes en situation de handicap. L'Accueil de jour « La Ruche » et le Centre d'Aide par le Travail des Papillons Blancs témoignent de cette volonté. C'est tout naturellement qu'actuellement, rue de l'hôtel de ville, une résidence service se construit. Elle offrira un compromis entre le foyer d'hébergement et le logement individuel.

La structure aura pour originalité l'accueil de personnes, ne revendiquant pas un besoin d'aide permanent, quel que soit leur handicap. La structure d'une capacité de 16 personnes comprendra 14 pavillons, 12 de types 1 bis et 2 de type 2 bis, le tout posé autour de l'ancienne bâtisse de l'école de musique transformée pour le coup en maison communautaire.

A l'issue des nombreuses réflexions du CREAM (Centre régional d'études et d'actions sur les handicaps et les inadaptations) et du CROSMS (Comité Régional de l'Organisation Sociale et Médico-sociale), le projet a été accepté par le Conseil Général à titre exceptionnel et expérimental sur une durée de 5 ans. Il financera la réalisation de la maison communautaire et participera au budget de fonctionnement à hauteur de 42 euros par personne et par jour. Promocil s'est vu confié l'aménagement du bâtiment commun et l'édification des pavillons privés. Les travaux ont débuté en décembre 2009.

Le choix de l'emplacement n'est pas le fruit du hasard et souligne la volonté municipale de considérer les personnes en situation de handicap comme citoyens à part entière. « Nous voulons aider ces personnes dans leur démarche d'accès à l'autonomie, les embrayer dans le tissu social. Il fallait donc trouver un lieu proche d'un centre ville, un placement en dehors de la ville n'était pas en cohérence avec notre projet » soutient Michel Dewaele, conseiller municipal délégué à la santé et à la solidarité. Grâce au projet de l'ANRU, l'école de musique investira à terme l'ancienne école Socquet.

Reste au CCAS, porteur du projet et gestionnaire de la structure, la détermination du profil du chef de service. Suivra alors la création des dossiers d'admissions. « Les résidents doivent être autonomes, capables de vivre en communauté et justifier des ressources minimales pour satisfaire l'ensemble des services liés à la vie en résidence service ».

L'ouverture de l'établissement est prévue courant du premier semestre 2011.

Architecte : Philippe Valéry



Centre Social et Culturel du 8 mai

TOUS «ACCRO» POUR PRÉVENIR LES ADDICTIONS

Le centre Social et Culturel du 8 mai, le lycée Pierre et Marie Curie, la Direction Politique de la Ville, l'Agglo, le Centre hospitalier, la Mutualité française, le service Prévention Santé et le Conseil Général proposent aux jeunes et à leurs parents plusieurs actions qui visent à prévenir les addictions : tabac, jeux vidéos, internet, alcool, drogues...

Vendredi 5 mars

Théâtre d'intervention sur les addictions par la Cie Oxygène.

14h et 15h30 : représentation pour les lycéens du L.P. Pierre et Marie Curie

19h15 : représentation tout public, salle des sports Ladoumègue

Accueil enfants (4 à 12 ans) proposé par la Ludothèque du CSC du 8 mai.

Du lundi 15 au vendredi 19 mars

Pour les lycéens du L.P. Pierre et Marie Curie

Présence et animation du «Bus prévention» du

Conseil Général du Nord
Ateliers ludiques sur les addictions par le Service de Prévention Santé d'Aulnoye-Aymeries (outils pédagogiques Kottabos et Sam'soul)
Exposition «posez la cigarette»

Samedi 20 mars

Tout public au centre social et culturel du 8 mai, rue Serge Juste

A partir de 14h : bus prévention, ateliers et exposition sur les addictions

17h : « Conférence-débat sur les cyber-addictions »
Jeux vidéos, Internet, télévision...

Comment bien les utiliser sans en abuser ?

Intervenant : Pierre Taquet, psychologue spécialisé en addictologie; en partenariat avec l'université Lille 3 et le laboratoire Psitac

Vendredi 7 mai

Salle Léo Ferré

13h30 : projection du film « Le dernier pour la route » pour les lycéens du L.P. Pierre et Marie Curie

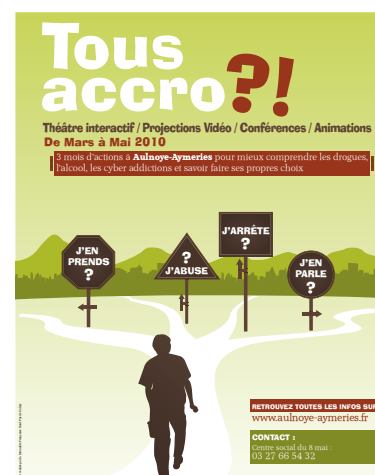
19h30 : projection du film « Le dernier pour la

route » suivie d'une conférence-débat
Tout public, entrée : 1€

Intervenants : Docteur Jacques YGUEL, addictologue, Centre Hospitalier Pays d'Avesnes. Représentant du mouvement associatif, Christophe Brackeleer, animateur prévention santé, Mutualité Française

Renseignements Centre social du 8 mai

Tél. 03 27 66 54 32



Centre Européen d'Essais Ferroviaires sur les territoires de Bachant et d'Aulnoye-Aymeries

1200 PERSONNES ONT DÉJÀ ADHÉRÉ AU COMITÉ DE SOUTIEN

En 1948 les villes d'Aulnoye-Aymeries et Bachant vivaient leur première révolution ferroviaire avec la construction de la ligne Paris Bruxelles et de la gare d'Aulnoye. Un siècle plus tard elles s'apprentent à vivre leur deuxième révolution ferroviaire avec l'implantation d'un Centre Européen d'Essais Ferroviaires et d'une chambre climatique.

Cela n'a été possible que grâce à la ténacité et « au courage de deux maires » a souligné Daniel Percheron, qui n'ont pas voulu que ce dossier, qualifié de « Français » par le Président de Région, tombe à l'eau. Un choix dicté par une économie mondiale qui s'appuie dorénavant sur le triangle magique « Formation – recherche – innovation ». Demain les 270 régions d'Europe chercheront à entrer dans cette économie du savoir et de la connaissance afin de ne pas rester sur le bord de la route. Ce qui veut dire que les villes d'Aulnoye-Aymeries et de Bachant, si modestes soient-elles, seront au cœur de cette révolution technologique leur conférant une réelle lisibilité internationale.

Warren Buffet, le gourou de l'économie américaine, ne s'est jamais trompé sur l'avenir. Il a une théorie : miser sur les grandes et vraies industries, sur les vrais métiers. Or ce grand visionnaire vient d'investir 44 milliards de dollars dans la 2e compagnie de fret ferroviaire américaine. Parce que dit-il « le siècle qui vient sera le siècle du ferroviaire » significatif, non !

En France tous les acteurs du ferroviaire, les universitaires, les industriels, chercheurs, élus... se retrouvent dans I-Trans, pôle de compétitivité mondial du ferroviaire. Et tous sont d'accord pour dire que cette promesse du ferroviaire ne sera efficace que s'il existe dans le Nord Pas-de-Calais, un centre d'essais ferroviaires. Pour son financement, la Région est prête à mettre 50% de la somme sur la table, mais il faudra aussi compter sur les fonds européens, l'État, Réseau Ferré de France, la SNCF et les constructeurs. Le grand emprunt, pourrait aussi venir au secours du centre d'essai. En effet, trois à quatre milliards d'Euros seront consacrés à la recherche dans le domaine des transports. N'oublions pas que la Tchèque, pourrait bien, avant nous, avec la manne des fonds européens, réaliser ce pôle de recherche. Il n'y a donc pas une minute à perdre.

Ce projet qui avait été enterré a ressurgi un jour dans la magie des Nuits Secrètes. Bernard Baudoux et Daniel Percheron, un habitué du festival, ont chaussé les bottes et sont allés ensemble sur le terrain faire un repérage. Six mois après « au cœur de la noblesse des métiers du rail » la petite fée opéra, le projet était relancé, la candidature des deux villes était validée. Un vrai miracle pour les 4 millions d'habitants du Nord Pas-de-Calais. Une aubaine pour les industries ferroviaires du valenciennois comme Alstom et Bombardier qui fabriquent à elles seules 30% de la production mondiale. Elles pourront ainsi réaliser sur place leurs essais. Aujourd'hui elles sont obligées de se déplacer en Allemagne à Wildenrath et Velim en république Tchèque

pour tester leur matériel.

Aujourd'hui 1200 personnes ont déjà fait le choix de l'avenir de la compétition technologique en adhérant au comité de soutien. Certains riverains peuvent se montrer réticents, pensant que l'on va toucher à leur qualité de vie. Les élus et techniciens du projet se montrent rassurants. Tous les problèmes seront examinés à la loupe, rien ne sera négligé, personne ne sera lésé, le circuit sera semi enterré voir carrément en sous terrain aux endroits sensibles, certains quartiers seront complètement requalifiés.

Ce centre d'essais ferroviaire qui s'inscrit dans la compétition mondiale des nouvelles technologies, est aussi pour les deux villes candidates un moyen de booster certains projets comme la transformation du centre ville avec son « Pôle d'échanges » ou l'accélération des travaux du TERGV qui nous relierait à Lille en 35 minutes. Ouvrant ainsi le bassin d'emploi lillois aux habitants de la Sambre Avesnois.



Le Centre d'essais ferroviaires servira à tester les infrastructures ferroviaires comme les rails, les caténaires, le ballast, les pantographes... Sachant qu'un kilomètre de voie coûte 15 millions d'€, la recherche dans ce domaine servira à allonger la durée de vie des réseaux, améliorer le confort acoustique... Un gain énorme pour RFF et la SNCF.

La chambre climatique qui sera installée sur Aulnoye-Aymeries, reproduira tous les caprices de la météorologie : tempête de neige, averses, vents violents, froid extrême, soleil équatorial... tous les matériels seront ainsi soumis aux conditions extrêmes. Actuellement seule la chambre climatique de Vienne en Autriche est capable de réaliser ces tests. Rien que le transport aller retour d'un véhicule par le rail, coûte 100 000 €, les constructeurs sont obligés de réserver un an à l'avance !



L'ARRIVÉE D'UN CENTRE LECLERC ANNONCE LA TRANSFORMATION DU CENTRE VILLE

« Lorsqu'on rêve tout seul, ce n'est qu'un rêve alors que lorsqu'on rêve à plusieurs c'est déjà une réalité. L'utopie partagée c'est le ressort de l'histoire. Mon vœu le plus cher est que nous soyons toujours plus nombreux à rêver notre ville ». Bernard Baudoux

C'

est le projet dont tout le monde parle. Et pour cause, les premières projections qui préfigurent la transformation du centre ville ont impressionné.

Principal élément de la rénovation du cœur de ville, l'implantation dans le centre d'un hypermarché de 7000m² avec une galerie marchande de 2000 m². Un projet qui pourrait créer 200 emplois. La mise en concurrence voulue par la Municipalité a favorisé l'émergence d'un projet créatif de l'enseigne Leclerc qui a fait «**la proposition la plus intéressante et la plus volontariste**» a souligné Bernard Baudoux, Maire.

Cet espace commercial s'inscrit dans un projet d'aménagement global en lien avec le développement du transport ferroviaire. En effet, la Sambre-Avesnois qui sera reliée à la métropole par le TERGV mettra Aulnoye-Aymeries à 39 minutes de Lille et fera passer le flux de voya-

geurs quotidien de 10 000 à 20 000 dans les années à venir. En conséquence, il est primordial d'accueillir ce flot de passagers dans les meilleures conditions possibles.

Cela passe par le stationnement avec la création à l'arrière du café le Calumet, rue Jean Jaurès, d'un parking 700 places sur deux niveaux, dont une moitié sera réservée aux usagers du train avec un accès contrôlé à l'aide du billet. L'autre moitié (350 places) sera dédiée aux commerces et services. De son côté, l'hypermarché installera dans son sous-sol un parking 300 places.

Le concept architectural du projet est également de couvrir la rue piétonne par une verrière qui valorisera la liaison entre le parking public à deux niveaux et la gare SNCF. Outre son aspect moderne et esthétique, ce chemin protégé permettra d'être à l'abri ! C'est appréciable. Un aménagement qui améliorera significativement le confort

des usagers du train et l'offre de stationnement.

Enfin, dernier aspect de la transformation du centre ville, la réalisation de 75 à 80 logements répondant aux normes «Haute Qualité Environnementale», l'implantation espérée d'un hôtel et la création de la Maison Pluridisciplinaire de Santé. La transformation du cœur de ville sera complétée par l'ouverture du pôle régional des Musiques Actuelles, le lycée en septembre 2010 construit à côté du collège. Il va, sans dire, que le centre ville va être dynamisé.



Sport

LE MAINTIEN A TOUS LES NIVEAUX

Toutes les équipes engagées en championnat ont commencé en début d'année les matches retour. Pour certaines la fin de saison est proche. Quelle est la situation des clubs phares de la commune à ce stade des compétitions ? Etat des lieux au 19 février.

BASKET FÉMININ

De l'avis des spécialistes, la différence de niveau entre la Nationale 3 et la Nationale 2 est énorme. Les filles d'Agnès Denys l'ont appris à leurs dépens avec une seule victoire lors des neuf premières journées de championnat ! Il n'y avait guère que les fidèles supporters pour croire au sursaut. Dix matches plus tard, l'apprentissage à ce niveau digéré, voilà que l'ASA comptabilise huit victoires en onze rencontres, principalement contre des équipes de haut de tableau, dont le leader Wasquehal.

Une série de succès qui a permis de sortir de la zone de relégation mais attention le plus dur reste à faire. A ce jour, il reste six matches dont Villeneuve d'Ascq, Franconville et Bourges, respectivement 2e, 4e et 5e. Il semble aujourd'hui que la clef du maintien soit la cohésion du groupe, l'adresse des ailières au shoot à trois points et la régularité des intérieurs.

HAND FÉMININ

A neuf journées de la fin du championnat de Nationale 3, le HBC n'a d'autre ambition que de se maintenir. Un objectif minimum au regard de la qualité de l'effectif. Depuis l'accession en Nationale 2 manquée d'un but lors de la saison 2007-2008, le groupe semble dans l'incapacité de tenir les matches. Dernièrement la rencontre contre Feuquières Saint-Blimont, une des meilleures équipes du championnat, est un exemple du genre. Les filles mènent de trois buts à la fin de la première période et se font battre de trois buts... Contre le leader Montigny-le-Bretonneux, battu au match aller, le HBC parvient à recoller au score pour finalement lâcher prise et s'incliner 29 à 24. Après treize journées et cinq victoires, le club de hand féminin occupe la 8e place que convoite le ASHB de Maubeuge, 9e à seulement un point.

Le 6 mars les aulnésiennes iront les défier dans leur salle... Supporters à vos banderoles !

ASA FOOTBALL

On pensait à la reprise du championnat de DHR, le 24 janvier, que les seniors A avaient retrouvé de l'efficacité en attaque après avoir infligé un trois à zéro à Etaples. Mais la défaite deux à zéro à domicile contre Raismes, une formation mal classée,

laisse dubitatif. D'une belle 5e place, les asistes redescendent brutalement au 9e rang. Certes, deux points les séparent du cinquième et grâce aux victoires comptant pour quatre points, les positions évoluent parfois rapidement. Mais avec seulement quatre succès en treize rencontres, les points se font rares. Les statistiques parlent d'eux-mêmes. L'ASA possède la quatrième meilleure défense avec seulement onze buts encaissés. Mais avec uniquement onze buts inscrits, elle a une des moins bonnes attaques. Pourtant, cette équipe a plutôt fière allure et pratique un beau jeu. Il reste sept rencontres pour faire parler la poudre !



LA VIE EN BLEU DE SAHIM HERZALLAH

Cet aulnézien de 16 ans, licencié à l'ASA jusqu'à l'âge de 13 ans et depuis au club de Valenciennes, a connu sa première sélection en équipe de France de football 16 ans. Vainqueur de l'Aegean Cup en Turquie, il a joué contre la Grèce et la Roumanie. Nul doute que l'on reparlera de lui...
Félicitations Sahim!



Un ensemble de témoignages pour que la mémoire d'un métier, d'une culture, d'une identité ne se perde pas

UN DOUBLE CD AUDIO "PAROLES DE CHEMINOTS" EST DISPONIBLE À LA MÉDIATHÈQUE

La diffusion d'un extrait du double CD audio mis en images à l'occasion de la cérémonie des vœux du Maire à la population a

permis de présenter au grand public un travail important et essentiel de la mémoire cheminote.

Ce document sonore intitulé «Paroles de cheminots au temps de la vapeur» a été réalisé à partir d'interviews recueillies de mai 2003 à novembre 2006 par Bruno Réguet, journaliste indépendant. Un projet mémoire initié par la Ville d'Aulnoye-Aymeries et mis en oeuvre par le Centre Social et Culturel La Florentine. Une vingtaine d'anciens cheminots parlent de leur vie au travail souvent difficile et épuisante. Ces «grands témoins» évoquent également la solidarité, l'entraide, le monde si particulier de la vapeur et de ces odeurs d'huile chaude, de suie et de charbon mêlées à la sueur.

Dans ce double CD audio quatorze chapitres sont déclinés :

L'entrée au rail - La mécanique du Dépôt - Florentine - Monter à la machine - Primes et combines Camarades cheminots - La fin de la vapeur - Généalogie cheminote - Les cités cheminotes - A l'école des cheminots - Sportez-vous bien - Ma loco, mon chauffeur, ma femme - La bataille du rail - Sous les bombes alliées. Les témoins sont : Emile Baudoux, Marcelle Carpentier, Alfred Chanoz, Edmond Collard, Louise Collard, Julienne Danvin, Edmond Druard, André Dubreuil, René Fagot, Michel Guillet, Paulette Guillet, Georges Haussort, Jean-Louis Lerat, Sylviane Liénard, Emile Loncle, Gilbert Loriette, Jean-Pierre Noël, Jeannine Strinna, Odette Tasbille et René Taulet.

Ce coffret double CD audio est disponible à la Médiathèque d'Aulnoye-Aymeries. Il devrait, prochainement, être déposé aux Archives nationales du Monde du Travail à Roubaix.



Dispositif de Réussite Educative : action de sensibilisation à la lecture

LE LIVRE CET OBSCUR OBJET DU PLAISIR

Le DRE - Dispositif de Réussite Educative - apporte un accompagnement et un soutien personnalisés aux enfants et adolescents de 2 à 16 ans présentant des signes de fragilité et/ou des retards scolaires ainsi qu'à leurs parents (accompagnement à la parentalité, démarches administratives, médicales...) par une approche individualisée. C'est dans ce cadre là qu'une sensibilisation à la lecture a été proposée à quelques mamans pendant deux jours, dans les locaux de l'association «Mots & Merveilles».

Notre attitude face au livre et donc à la lecture facilite ou freine l'accès aux apprentissages fondamentaux de l'école, notamment, l'acquisition du langage, de l'orthographe et de la grammaire. Le DRE joue parfaitement son rôle quand il propose aux parents d'aborder le livre sans préjugés, ni tabou grâce à Isabelle Pontès, intervenante et ardente « porte-parole » de la lecture plaisir. Elle a partagé son expérience et ses compétences pour guider et sensibiliser les parents dans ce monde si vaste de la lecture. En effet, choisir et lire un livre ce n'est pas aussi simple qu'il y paraît pour beaucoup d'entre nous. Pour autant, avec quelques astuces et de l'envie, le livre devient très vite un outil ludique à partager en famille.

Lors de cette sensibilisation, les participantes se sont facilement prises au jeu de la lecture plaisir, motivées par l'envie de partager un livre dans l'intimité du cercle familial. Le livre peut devenir merveilleux si on prend le temps (cinq minutes suffisent) de l'ouvrir, de le faire vivre à haute voix. Les enfants adorent qu'on leur raconte des histoires. Mettez-y votre cœur, votre énergie et vous éveillerez la sensibilité et l'envie de lire. Le livre, un obscur objet qui recèle bien des plaisirs...

Contact

Mairie - Direction de la Politique de la ville et du Développement social
Mélanie Lagrené et Marie Fouteret
Tél. 03 27 53 63 72



Expo du 1er au 30 mars à la Maison de la Petite Enfance

GRIMPER, CONTOURNER, SE FAUFILER, PASSER DESSUS, DESSOUS... L'EXPLORATION EST PHYSIQUE

L'exposition «T'es où vas-tu?», à découvrir en famille du 1er au 30 mars 2010 pour les enfants de 2 à 7 ans est à la Maison de la Petite Enfance. A ne pas manquer!

La scénographie invite l'enfant à découvrir un territoire inconnu en quatre parties. Il est placé dans les meilleures conditions de découverte et d'exploration. La forme des quatre modules s'apparente à des architectures abstraites comme celles de l'artiste Jean Dubuffet. Des

structures peintes en monochrome, des motifs apparaissent en surbrillance, ils font référence aux univers de la ville, la maison et la nature. Ces repères visuels et culturels permettent à l'enfant d'identifier les univers.

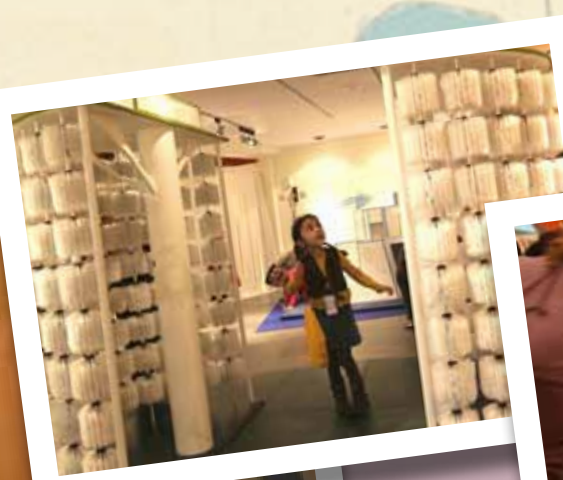
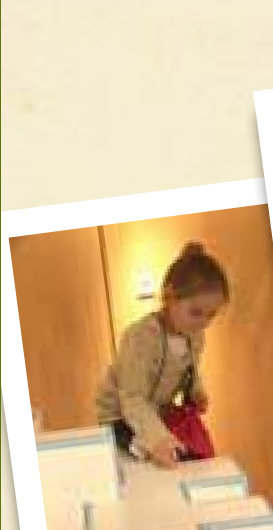
Vous pouvez vous rendre sur le site www.forumdepartementaldessciences.fr (expo jeune public) pour en savoir davantage. L'exposition « T'es où vas-tu ? » conçue par le Forum Départemental des Sciences de Villeneuve d'Ascq nous invite dans 4 univers différents (la ville, la maison, la forêt, le square)

afin de comprendre comment s'approprier le monde environnant.

Renseignements

Direction Solidarité
Maison de la Petite Enfance
Rue Parmentier
59620 Aulnoye-Aymeries
Tél. 03.27.53.25.50

Action financée par la municipalité, la Caisse d'Allocations Familiales de Maubeuge et le C.U.C.S



A l'affiche

TOUTES LES FACETTES DU THEATRE

Théâtre de boulevard

Dimanche 7 mars à 16h

THE ET CONFIDENCE

M. Rougeron Productions et La Cie du Préau
 Une pièce de Julien Antonin. Au début des années 1900, une station thermale ! Pendant une cure, trois femmes se retrouvent chaque jour à l'heure du thé. A l'automne de leur vie, la première est gaie, vive et spontanée, la seconde garde toujours le désir de séduire, la troisième qui est veuve d'un colonel n'attend plus rien de l'existence... proposé par VTE
 Tarifs : 15€ et 10€ pour les femmes
 (à l'occasion de la journée internationale de la femme)
 Renseignements : 03 27 53 63 79 - 03 27 67 31 83

Cycle Découvertes proposé par « Vivre Tous Ensemble »

Mardi 9 mars à 20h

LA CRETE Un reportage de L But et J-C Sadoine
 Imprégnée de mythes et de légendes, la Crète, délicieusement baignée de soleil, offre ses routes de montagnes pittoresques, son histoire prestigieuse, ses villages traditionnels où l'hospitalité n'est pas un vain mot.
 Tarif unique pour chaque reportage suivi d'un débat : 4€

Théâtre

Vendredi 12 mars à 20h30

ROYAL CIRCUS OU LES MILLE ET UN TOUR DU VALET !

Création du théâtre du Bimberlot
 Le théâtre du Bimberlot en imaginant ce spectacle consacré à l'œuvre de Molière veut proposer un regard contemporain sur les personnages, les situations, les histoires proposées par cet homme illustre. Les comédiens deviendront les augustes d'un cirque imaginaire et l'on retrouvera sur scène le jeu truculent des protagonistes des grands classiques de Molière, le tout dans un rythme rapide et dynamique propre à la comédie dell'arte et au cirque.
 Tarif unique : 5€

Théâtre

Samedi 20 mars 20h

NOCTURNE de Bernard Delbecq

Le temps d'une nuit, cette fable mélancolique et burlesque plongera les êtres dans des situations dramatiques et cocasses et mettra en lumière les différentes réponses qu'ils apportent aux questions essentielles de l'existence. Nocturne permet à la Compagnie de Hippocampe de renouer avec le comique et la légèreté sans renoncer pour autant à la profondeur et à la poésie.
 Tarifs : 7€ pour les adultes, 5€ (enfants, collégiens, lycéens et étudiants) Places à prendre le soir du spectacle
 A ne pas manquer ! « Impeccablement mis en scène, un spectacle à la drôlerie vacharde ». Télérama.

Jeudi 1er avril à 20h

AFRICARE De Lorent Wanson

Le mythe d'icore. Son labyrinthe. Le dédale de l'histoire. Des questions qui secouent les Congolais, leurs impasses et leurs rêves. Son envol. La tentation de partir. De s'inventer un monde meilleur. Sa chute. A partir de récits ancestraux et d'un spectacle, Lorent Wanson traduit la réalité politique, économique et sociale mais aussi humaine de la population congolaise. Pas de message à donner mais des histoires en cascade pour se réinscrire dans la grande Histoire.
 Tarifs : 11€ / 8€ / Quota passeport : 20€

Théâtre patoisant

Samedi 17 avril à 20h

DEGROUILLE TE, ÇA PRESSE

Proposé par l'association Les Bancs de l'Ecole
 L'histoire se passe dans le hall des urgences d'un hôpital où les quiproquos vont s'enchaîner... ! Un spectacle hilarant de la troupe théâtrale de Recquignies. que vous ne devez manquer sous aucun prétexte !
 Tarif unique : 7€ - réservations à partir de mars au 03.27.67.31.15/06.63.25.26.12



Évolution technologique de la télévision

CETTE ANNÉE LA TÉLÉ PASSE AU NUMÉRIQUE

Pour permettre à tous les foyers d'avoir accès gratuitement à la télévision numérique, le CSA déploie depuis mars 2005 la TNT sur le territoire français avec pour objectif de couvrir, conformément à la loi, au niveau national, 95% de la population le 30 novembre 2011 contre 88% aujourd'hui, et au niveau départemental, 91% de la population.

Pour cela des émetteurs TNT supplémentaires vont être progressivement mis en service par le CSA. En l'occurrence, France Télé numérique signale que les dates de bascule de l'analogique au numérique pour notre commune se feront le 14 avril prochain pour Canal + et le 7 décembre pour les autres chaînes.



Pour les personnes abonnées au réseau câblé, vous n'avez aucun souci à vous faire puisque le passage au numérique se fera automatiquement. En revanche, pour celles qui sont équipées d'une antenne (rateau), elles doivent impérativement se munir d'un adaptateur TNT pour continuer à recevoir les programmes.

Vous n'êtes pas obligés de changer de poste de télévision. Il suffit de raccorder chacun des postes concernés à un adaptateur TNT (ou un décodeur dans le cas d'une souscription à une offre payante). Tous les postes vendus depuis mars 2008 sont équipés d'un adaptateur TNT intégré. Tous les postes vendus depuis 1981 sont munis d'une prise péritel permettant d'y brancher un adaptateur TNT ou un décodeur.

- Médecins -

Une consultation médicale libérale de garde a été créée au Centre Hospitalier de Maubeuge à côté des urgences. Ce service est joignable au 08 10 11 45 39, et est accessible tous les soirs de 20h00 à minuit, le samedi après midi, dimanche et jours fériés.

- Pharmaciens -

A partir de 19h, en cas d'ordonnances urgentes, présentez-vous au commissariat (muni d'une pièce d'identité) afin de connaître la pharmacie de service.

- Ambulancier -

Faites le 15

Sortir

SALLE DES FETES

Du 2 au 5 mars

Bourse aux vêtements du Centre Social du 8 mai

Du 6 au 9 mars

Expo Journée de la femme par le Centre Social du 8 mai

Dimanche 14 mars

Elections régionales 1er tour

Jeudi 18 mars

Don du sang

Dimanche 21 mars

Elections régionales 2e tour

DIVERS

Vendredi 19 Mars

Cérémonies Patriotiques Anniversaire du

«Cessez Le Feu en Algérie»

Départ à 18h de l'Hôtel de Ville

27 et 28 mars

11e Rendez-vous des Saveurs

et du Tourisme en Avesnois

Du 27 mars au 5 avril

Fête foraine de Pâques

Lundi 5 Avril

Braderie Brocante

de 7h à 18h en centre ville



Appelez le numéro vert 0800 83 03 05 pour solliciter une intervention de la Mairie dans la limite de ses compétences : éclairage public, propreté, dégradations, chaussées défectueuses, espaces verts, personnes en détresse...

PERMANENCE CAF CHAQUE LUNDI

La Caisse d'Allocations Familiales de Maubeuge tient une permanence, en Mairie d'Aulnoye-Aymeries, chaque lundi (sauf congés scolaires) de 9h00 à 12h00.

Directeur de la publication :

Bernard Baudoux.

Textes et photos :

Christian Pautard
 François Defamie

Vidéos sur internet :

Jean-Pierre Marion



Conception graphique :

Joe Grafik, Aulnoye-Aymeries
 tél : 03 27 67 64 80
 http://joegratik.free.fr/